



# INSTITUCIÓN EDUCATIVA LENINGRADO

Resol. No.2285 de mayo 02 de 2011 Jornada Diurna

Resol. No. 3212 de Julio 01 de 2011 Jornada Nocturna

NIT 816.002.832-0 DANE 166001002886



## TALLER No 3

**NOMBRE DEL TALLER:** Formas en las Presentaciones – Tecnología

- **ÁREA:** Tecnología
- **DOCENTE:** Miguel Angel Garcia Calle
- **GRUPO:** Noveno (09)
- **FECHA:** 21-Feb-2022

### FASE DE PLANEACIÓN O PREPARACIÓN

#### COMPETENCIA:

Analizo y valoro críticamente los componentes y evolución de los sistemas tecnológicos y las estrategias para su desarrollo

#### EVIDENCIA DE APRENDIZAJE:

Se realizará un presentación de los temas de preferencia del estudiante siguiendo los lineamientos establecidos para un resultado objetivo.

### FASE DE EJECUCIÓN O DESARROLLO

Las formas influyen sobre las personas afectando las emociones y percepciones que puedan tener ante la comprensión y entendimiento de un contenido.

Las formas son un complemento en el diseño general, que unidas a la tipografía y los colores ayudan a obtener el efecto deseado en la comunicación de un mensaje.

Con esto en mente, se muestran ejemplos de presentaciones power point sobre cómo diseñar presentaciones usando la psicología de las formas

#### Los círculos en el diseño de presentaciones.

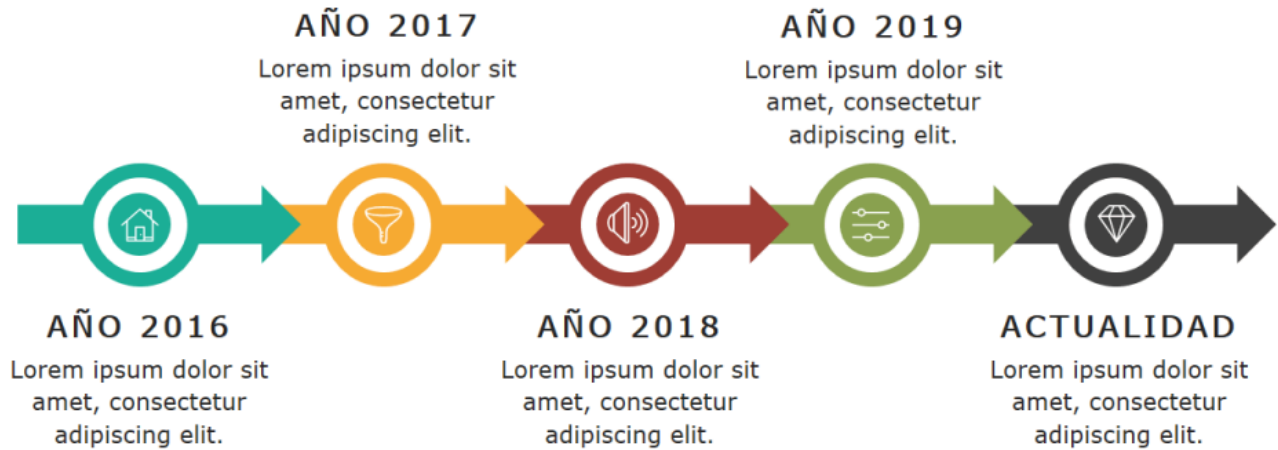
Los círculos transmiten coherencia, movimiento, flexibilidad y continuidad.

Son elementos visuales ideales para integrarlos en flujogramas, como en esta diapositiva.



## NUESTRA HISTORIA

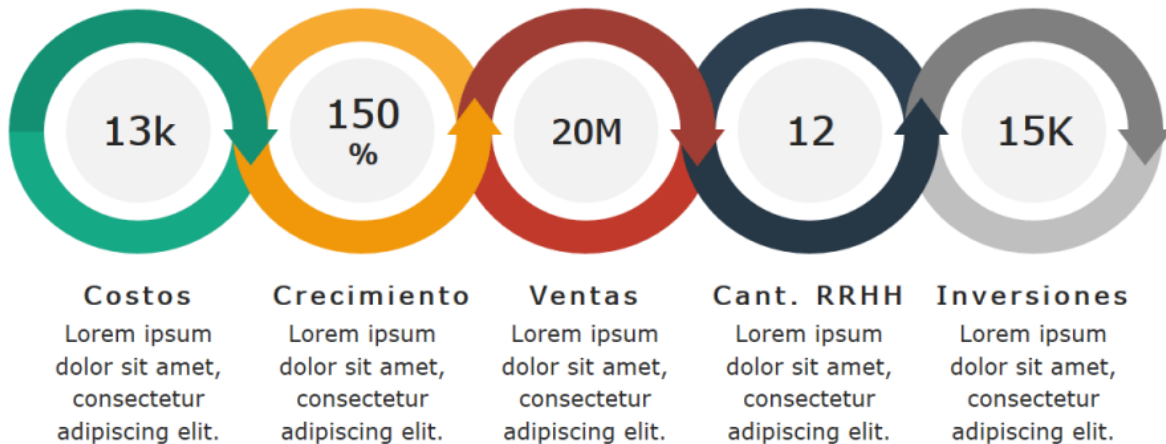
Lorem ipsum dolor sit amet, consectetur adipiscing elit.



O para presentar datos e indicadores relacionados entre si de forma atractiva y contundente.

## RESULTADOS ÁREA DE TRABAJO X

Lorem ipsum dolor sit amet, consectetur adipiscing elit. Lorem ipsum dolor sit amet, consectetur adipiscing elit.



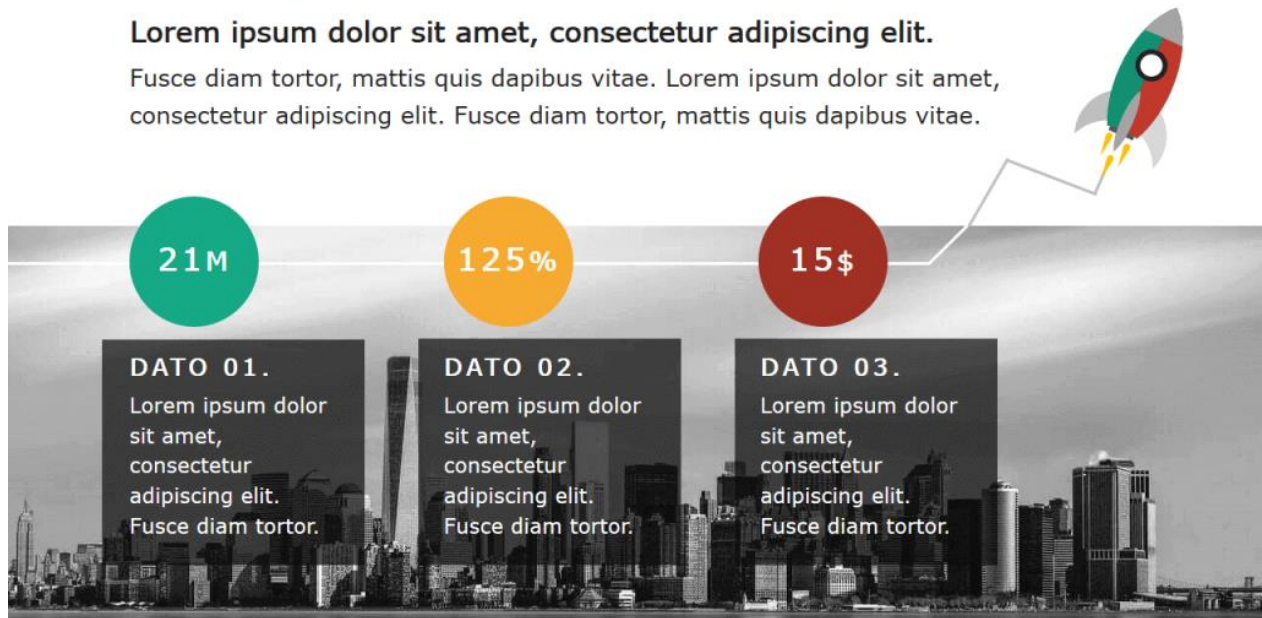
## Los cuadrados y rectángulos para diseñar presentaciones.

Los cuadrados y rectángulos destacan por transmitir seguridad, orden, estabilidad y fortaleza. Esto los hace perfectos para dar mayor contundencia a un mensaje dentro de una diapositiva, como en este ejemplo.

### Crecimiento

Lorem ipsum dolor sit amet, consectetur adipiscing elit.

Fusce diam tortor, mattis quis dapibus vitae. Lorem ipsum dolor sit amet, consectetur adipiscing elit. Fusce diam tortor, mattis quis dapibus vitae.



También cuando necesitas explicar un mensaje complejo o con muchos datos involucrados y para ello es clave conseguir el mayor orden visual posible de modo que se eviten las confusiones.



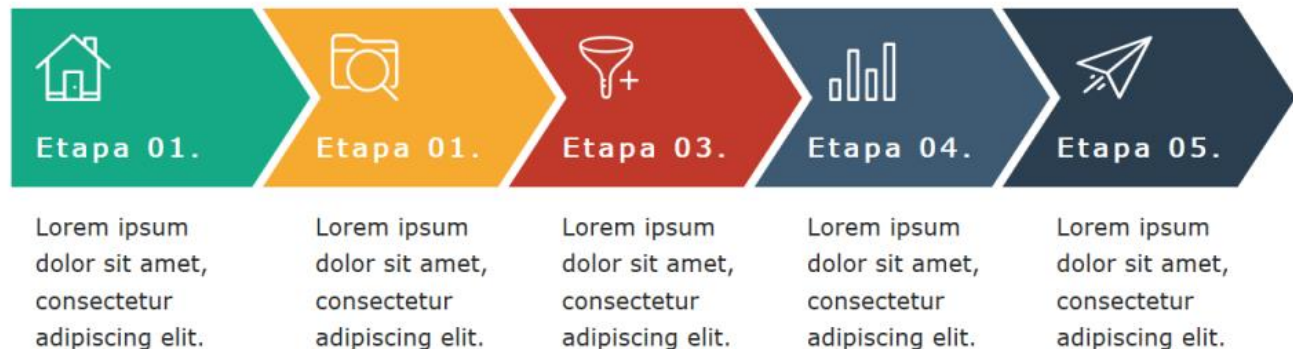


## Los triángulos en el diseño de presentaciones.

Los triángulos son perfectos para transmitir la existencia de movimiento, sean para avanzar o para retroceder. Con lo cual si necesitas explicar un proceso o etapas valora diseñar presentaciones usando la psicología de las formas triangulares.

## ETAPAS DE DESARROLLO PRODUCTO

Lorem ipsum dolor sit amet, consectetur adipiscing elit. Lorem ipsum dolor sit amet, consectetur adipiscing elit.



## Las formas orgánicas o naturales en el diseño de diapositivas.

Las formas orgánicas o naturales suelen ser libres y asimétricas. Son formas que se encuentran en la naturaleza como flores, hojas, plantas, nubes, etc.; aunque también se incluyen otras artificiales como las manchas, por ejemplo. En este sentido son formas que pueden transmitir confort y familiaridad, además de que tienen un significado por si mismas.

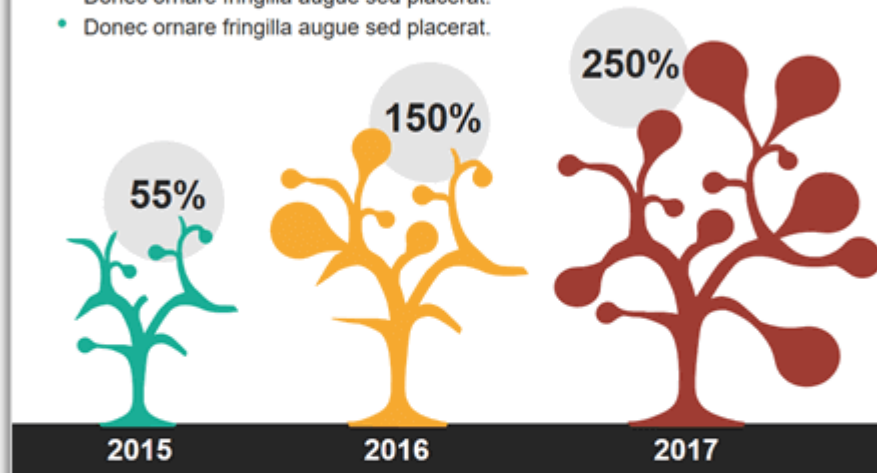
¡Que una planta es una planta!



## Datos de Crecimiento / Desarrollo

### Título

- Donec ornare fringilla augue sed placerat.
- Donec ornare fringilla augue sed placerat.
- Donec ornare fringilla augue sed placerat.



## Datos de Interés

### TÍTULO

Donec ornare fringilla augue sed placerat. Donec ornare.

### TÍTULO

Donec ornare fringilla augue sed placerat. Donec ornare.

### TÍTULO

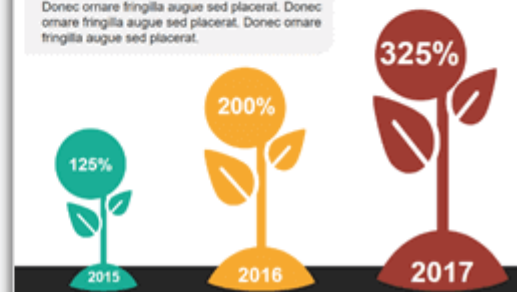
Donec ornare fringilla augue sed placerat. Donec ornare.



## Datos de Crecimiento / Desarrollo

### Título

Donec ornare fringilla augue sed placerat. Donec ornare fringilla augue sed placerat. Donec ornare fringilla augue sed placerat.



Las formas abstractas en el diseño de diapositivas.

Se trata de formas que no son reales, pero que significan algo en concreto. Como los iconos de un móvil o teléfono, por ejemplo. En este sentido debes tener claro que se asocian directamente a una idea o sentimiento, con lo cual es clave que esté completamente conectado con el contenido o mensaje de tu diapositiva.



# INSTITUCIÓN EDUCATIVA LENINGRADO


Resol. No.2285 de mayo 02 de 2011 Jornada Diurna


Resol. No. 3212 de Julio 01 de 2011 Jornada Nocturna


NIT 816.002.832-0 DANE 166001002886





## NOTAS / PREGUNTAS FRECUENTES


 Lorem ipsum dolor sit amet, consectetur adipiscing elit.

 Lorem ipsum dolor sit amet, consectetur adipiscing elit.

 Lorem ipsum dolor sit amet, consectetur adipiscing elit.

 Lorem ipsum dolor sit amet, consectetur adipiscing elit.

 Lorem ipsum dolor sit amet, consectetur adipiscing elit.

 Lorem ipsum dolor sit amet, consectetur adipiscing elit.



Las líneas para diseñar presentaciones.

Son sin duda alguna las formas más utilizadas y tienen un montón de significados en función de cómo las utilices. Por ejemplo, las líneas rectas transmiten unión, dinamismo y estabilidad. Esto las hace ideales en líneas de tiempo como esta.

## RECONOCIMIENTOS

Lorem ipsum dolor sit amet, consectetur adipiscing elit. Lorem ipsum dolor sit amet, consectetur adipiscing elit.



AÑO 2011  
Donec ornare fringilla.

PREMIO



AÑO 2013  
Donec ornare fringilla.

PREMIO



AÑO 2017  
Donec ornare fringilla.

PREMIO



AÑO 2018  
Donec ornare fringilla.

PREMIO

Si las líneas son curvas podrás transmitir movimiento sin perder la sensación de estabilidad lo cual puede dar mayor atractivo a tu diapositiva.





## Consejos Extras para Diseñar Presentaciones usando la Psicología de las Formas.

- No utilices demasiadas formas al mismo tiempo.
- Mantén coherencia de estilo entre las formas, tipografías y paleta de colores.
- Utiliza variaciones de la misma forma en lugar de diferentes tipos al diseñar tu diapositiva.
- Toma en cuenta el significado de la forma para incluirlo en el diseño manteniendo la coherencia.
- Mantén el mismo estilo de las formas que utilices en toda la presentación.

### FASE DE EVALUACIÓN

#### ACTIVIDAD A EVALUAR:

Se calificarán el SER, el SABER y el HACER de la siguiente forma:

- **SER**
  - **(Valor 2)** Responsabilidad y Puntualidad en cada una de las fases del taller
  - **(Valor 3)** Respeto por las exposiciones de los demás compañeros.
- **HACER**
  - **(Valor 1)** Investigar un tema que pueda ser representado en gráficos
  - **(Valor 2.5)** Realizar una presentación utilizando la psicología de formas
  - **(Valor 1.5)** Presentación en PowerPoint
- **SABER**
  - **(Valor 2.5)** Capacidad construcción de gráficos
  - **(Valor 2.5)** Capacidad de síntesis en formas de los datos